



UNIVERSITA'
degli STUDI
di CATANIA

DIPARTIMENTO DI INGEGNERIA CIVILE E ARCHITETTURA
CORSO DI LAUREA IN INGEGNERIA GEOTECNICA E STRUTTURALE

CORSO DI PROGETTO DI STRUTTURA IN ZONA SISMICA
ANNO ACCADEMICO 2016/2017
DOCENTI: AURELIO GHERSI-FABIO NERI

PROGETTO DI ELEMENTI STRUTTURALI IN CEMENTO
ARMATO IN ZONA SISMICA

OGGETTO:

- PIANTA ARCHITETTONICA DEL PIANO TIPO
- PIANTA ARCHITETTONICA DEL PIANO TERRA

SCALA 1:50
SCALA 1:100

MATERIALI UTILIZZATI:

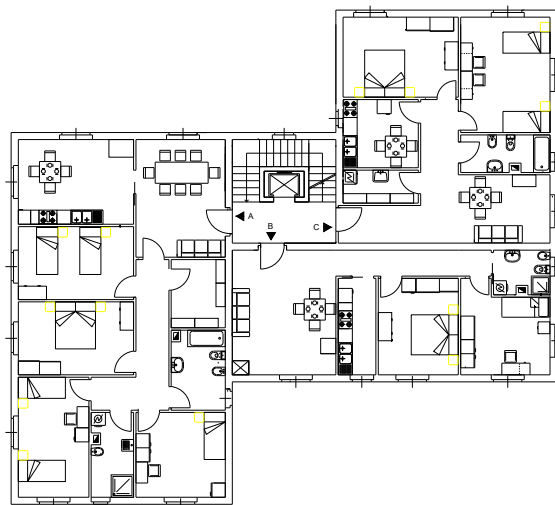
- CALCESTRUZZO C25/30
- ACCIAIO B450C

REVISORE:
PROF. ING. A. GHERSI

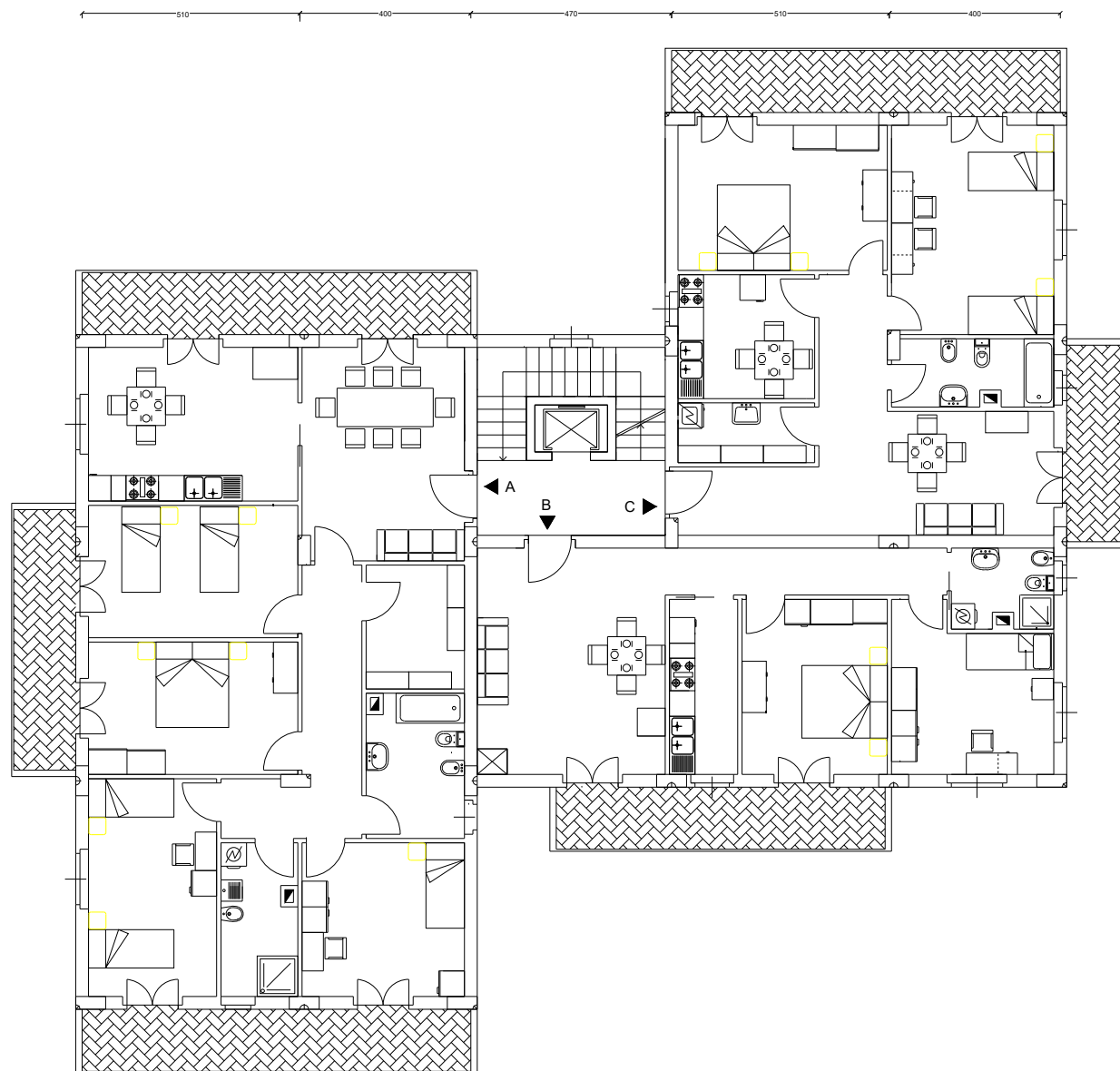
STUDENTE:
TORRISI GRAZIELLA

ARCHITETTONICO

TAV. 1



330
840
530



910 1380